



一般財団法人

産業保健振興財団

従業員もみなさまの
健康のために
日本全国どこまでも



東京事業部(診療所)

〒335-0034

埼玉県戸田市笹目5丁目9番11号102

横浜事業部

〒224-0051

神奈川県横浜市都筑区富士見ヶ丘13-27-204

名古屋事業部(診療所)

〒454-0976

愛知県名古屋市中川区服部4丁目2105番地の2

大阪事業部

〒563-0034

大阪府池田市空港1丁目1番20号1F

TEL:0120-952-252(代表)

理事長ご挨拶

理事長の篠原智子と申します。

主な健診事業としましては、検診車を活用しての巡回健診（学校・地域・職域）および各種予防接種、産業医等多くの事業に取り組んでおります。

『人生100年時代』を迎える中、健やかに生きていくためには、生活習慣を見直し、健康寿命を延ばすことが大切です、年1回健康診断を受けて頂くことが、健康改善の機会となり、良好な健康状態を維持できると考えております。

健やかな生活を願い医療従事者としての誇りと自覚のもと高い知識を保ち信頼・安心される健診を目指します。

これからも皆様に、満足いただけるように、親切、ていねいな、信頼される健康管理機関を目指してまいりますので、ご指導、ご鞭撻のほど宜しくお願いいたします。

代表理事 篠原 智子

巡回健康診断にはこんなメリットがあります！

産業保健振興財団では、健康診断に必要なスタッフ、設備機材及びレントゲン車が受診者様の職場や近隣施設に伺って健康診断を行います。

病院やクリニック、健診施設に足を運ぶことなく、半日で40名以上の健診が受けられるので、時間のかかる移動や、健診のために業務が滞る可能性を最小限に抑えられます。

また、全員が同じ機関で受診することにより、従業員の皆様の健康管理の一元把握が可能になります。

健康管理、健康促進、病気の予防、早期発見にお役立てください。

当財団では、一般的な『定期健康診断』・『雇入れ時健康診断』をはじめ、『特定業務従事者健康診断』『生活習慣病予防健康診断』

各種有機溶剤や各種特定化学物質の『特殊健康診断』に加え、様々なオプション検査により、受診者様のニーズに合わせた健康診断をご提案いたします。

検査一例

医師診察：聴診・問診

身体測定：身長・体重・腹囲

視力検査：視力（矯正又は裸眼）

聴力検査：聴力（オーディオメーター使用）

血圧測定：収縮期血圧・拡張期血圧

尿検査：尿蛋白・尿糖・尿潜血

胸部X線撮影：直接撮影またはデジタル撮影

心電図検査：安静時12誘導

基本血液検査：貧血・炎症反応・肝機能・脂質・糖尿・腎機能・痛風など

胃部X線撮影：直接撮影またはデジタル撮影

便潜血検査：2回法（ヒトヘモグロビン）

腹部超音波（エコー）検査：主に肝臓・胆嚢・膵臓など

眼底検査：無散瞳型眼底カメラ

マーカー検査：心不全・前立腺腫瘍・卵巣腫瘍・消化器腫瘍

胃がんリスクABC検査

よくある質問

Q. 何人から依頼できますか？

A. 基本健診40名以上からお申し込みが可能です。40名に満たない場合は近隣の会社との合同健診もご検討ください。

Q. 会社には会場になるスペース無さそう。

A. 食堂や会議室でも可能です。担当者が現場に伺ってご相談させていただきます。

近隣の施設（貸会場等）での実施も可能です。

Q. レントゲン車はどこに停めるのですか？

A. 原則、会社の敷地内に駐車します。胸部レントゲン車で乗用車3台分、胃部レントゲン車で乗用車4～5台分のスペースが必要です。公道の使用許可を得て実施できる場合もあります。

Q. どんな種類の検査をしたらいいかわからない。

A. 臨床検査技師をはじめ、専門のスタッフが業種や業務内容に沿った検査を選定し、ご希望も伺いながら担当者を通してご提案いたします。

Q. 即席の会場で正確な検査が出来るのですか？

A. 検査内容、技術、レントゲンともに病院や健診施設での健診と同等のスタッフと機材を準備しておりますので、安心してご受診ください。

巡回健康診断の流れ

1

営業担当者が御社に伺い、当財団の健診業務内容及び実施可能条件をお知らせし、お客様の疑問・ご質問にお答えします。

2

御社の業務内容や特徴に沿った必要な健診項目、お勧めする健診プランを作るためのお話を聞かせていただきます。日程や会場のご相談にも承ります。

3

健診プランのお見積もりをお持ちします。ご相談の上、変更や見直しを行います。

4

プランが決まりましたら配布書類等の手配を開始し、適宜ご連絡を取りながら健診当日に向けての準備を進めます。

5

健診当日又は前日、機材や道具を設営します。当日、スタッフとレントゲン車等がお客様のご指定の会場に伺い実施します。終了後会場をもとの状態に片づけます。

6

データに基づき、個人結果表、管理者表、法定書類などをお送りします。次回にむけてのご要望などありましたら、お気軽にご相談ください。

7

最終実施人数、検査数など確定後ご請求させていただきます。

会場について

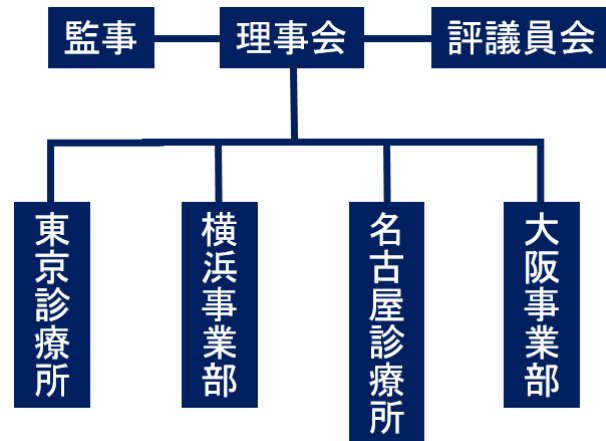
会議室、食堂、休憩室など、当日に使用できるスペースが1～3部屋あればOK。

レントゲン車の必要スペースは、胸部レントゲン車は乗用車3台分、胃部レントゲン（バリウム）車は乗用車4台分ぐらいです。

事業所に設営スペースがない場合でも貸会場等のご提案ができます。

財団概要

- ▶ 名称 産業保健振興財団
- ▶ 設立 2020年 大阪事業部
2021年 東京事業部
2022年 名古屋事業部
2024年 横浜事業部
- ▶ 事業収益 253,856 (千円) (2024年度)
- ▶ 従業員数 181名 (2024年9月/非常勤職員含)
- ▶ 代表理事 篠原 智子
- ▶ 理事 鈴木 靖明
- ▶ 理事 水野 直人
- ▶ 理事 高土 宗久
- ▶ 監事 八島 堅志



▶ 所在地

東京事業部(診療所)

〒335-0034

埼玉県戸田市笹目5丁目9番11号102

横浜事業部

〒224-0051

神奈川県横浜市都筑区富士見ヶ丘13-27-204

名古屋事業部(診療所)

〒454-0976

愛知県名古屋市中川区服部4丁目2105番地の2

大阪事業部

〒563-0034

大阪府池田市空港1丁目1番20号1F

TEL:0120-952-252(代表)